


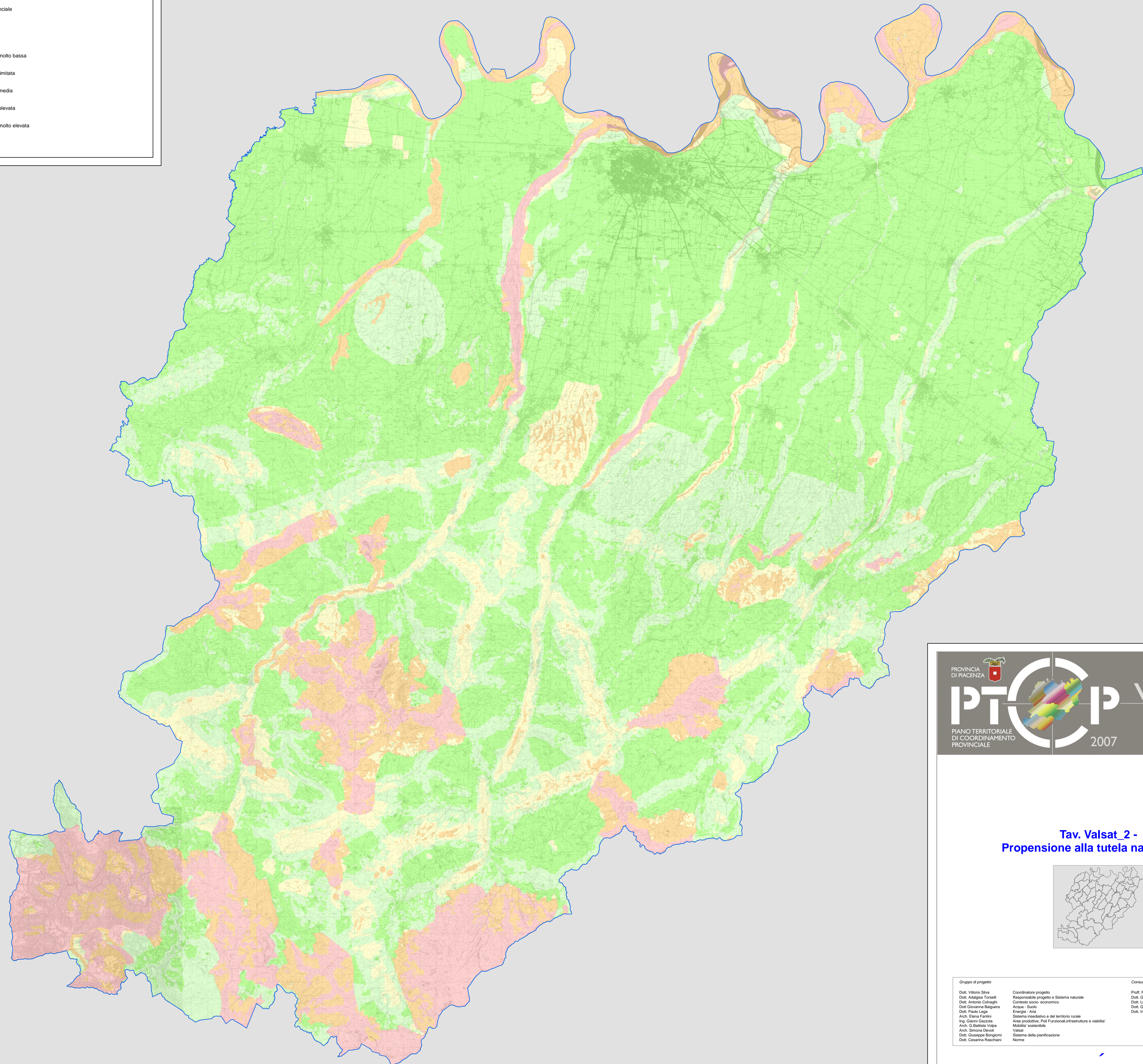


Legenda


 Confine provinciale

Classi di propensione

-  Propensione molto bassa
-  Propensione limitata
-  Propensione media
-  Propensione elevata
-  Propensione molto elevata



PROVINCIA DI PIACENZA



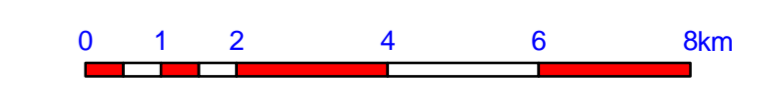
VAL.S.A.T. 2007

PIANO TERRITORIALE DI COORDINAMENTO PROVINCIALE

Tav. Valsat_2 - Propensione alla tutela naturalistica



Gruppo di progetto	Coordinatore progetto	Consulenti e progettisti esterni:
Dot. Vittorio Silvi	Responsabile progetto e Sistema naturale	Prof. Federico Oliva - Paolo Galuzzi
Dot. Adelago Traversi	Consiglio socio-economico	Dot. Giorgio Neri
Dot. Antonio Colnaghi	Acqua - Suolo	Dot. Luca Biagini
Dot. Giovanni Balgagna	Energia - Aria	Dot. Giovanna Fontana
Dot. Paolo Lega	Area produttive, Poli Funzionali, infrastrutture e viabilità	Dot. Ing. Ivo Fresia
Arch. Elena Ferrini	Mobilità sostenibile	
Ing. Gianni Gazzola	Valori	
Arch. O. Battista Volpe	Sistema della pianificazione	
Arch. Simona Deotti	Norme	
Dot. Giuseppe Borgioni		
Dot. Cristina Raschetti		



Scala 1:100.000

Reticolo rappresentato in coordinate metriche UTM* ED50